

KS DESIGN LAB

FreeScan UE Pro / Pro2



SHINING 3D

UEシリーズ フリースキャン UEプロ/プロ2

誰にでも高精度で
高品質な測定データを。

【製品カタログ】

ハンドヘルド・高精細測定システム

VPGとブルーレーザーユニット クラス最高レベルのスピード計測 320万画素高性能センサー

FreeScanUEシリーズは、製造や品質の管理に携わる技術者をターゲットにして、精度の信頼性と作業の効率化を追及したスペックを実現しました。

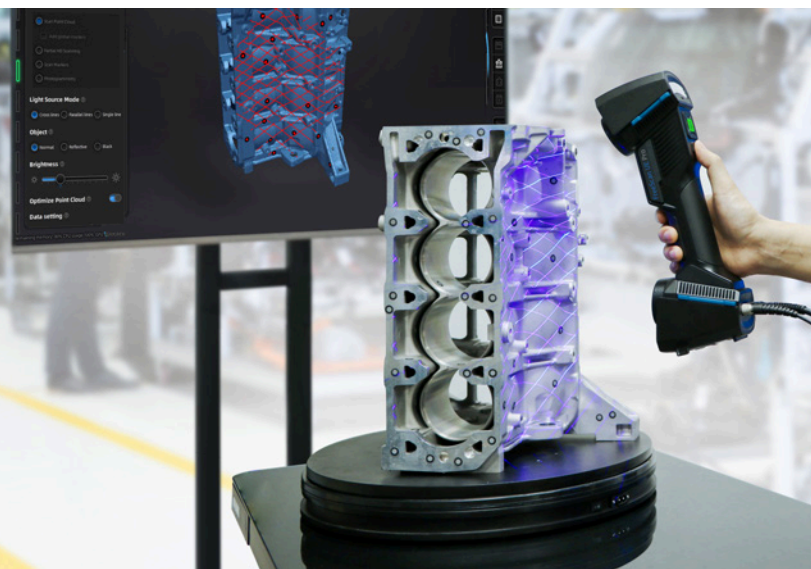
特長すべきは従来のフォトグラメトリ（静止面を用いる写真測量）を動画ベースで進化させたVideo Photogrammetry（ビデオ・フォトグラメトリ／ビデオ写真測量）技術。また軽量ボディにクロスラインのブルーレーザーユニットを搭載し対象物の色や材質を問わず、クラス最高レベルのスピードで計測可能。VDI/VDE 2634 Part 3およびISO 10360規格に準拠した試験にパスし、320万画素の高性能センサーと直感的なインターフェイスで、特別なトレーニングを必要とせずメトロロジークラスの測定業務を身近なものにします。

フォトグラメトリモード

数mを超える大型対象物をスキャンする際に、事前に通常のマーカーポイントと付属の専用スケールバーをスキャンし、写真測量によるジオメトリの補正を行うことで、大型対象物でも歪みのない状態で高速且つ高精度な測定が誰にでも実現可能です。

マルチスキャンモード

大きな対象物を素早くスキャンする26本(Pro)/50本(Pro2)のクロスラインレーザーを用いた通常スキャンのほか、対象物の形状に応じて部分的に高解像度でのスキャンすることや、深い穴の奥やリブの裏側、コーナーなどのスキャン等、作業中にモードに変更することが可能なため複数のデバイスを用意することなく作業工程を一気に短縮することができます。





ファインスキャンモード

データサイズが大きくなりがちな高解像度スキャンにおいて、全体を低解像度でスキャンし必要な部分のみ高解像度のスキャンを行うことも可能に。複数の解像度を混在させデータサイズを縮小。もちろんスキャン作業中のモード変更が可能です。

ディープホールモード

穴の奥やリブの裏側、金型のコーナー部分など、レーザー光の届きにくい部位に対し、光源を集約したシングルラインレーザーを用いて効率よく隅々までスキャンが可能になりました。もう撮れない部位を別のスキャナで撮りなおす必要がありません。

ハイスピードモード

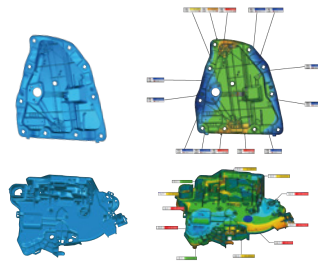
フレームレートを一時的に180fpsまで向上させ、大型の対象物のもつ広範囲な面積を3倍速でスキャンできるモードを搭載しました。4m超のSUVのボディを1人で10分程度でスキャンできるスペックです。

※要求諸条件あり・通常スキャンモードよりも若干の精度低下あり



各種ソフトウェアとのシームレスな連携

ソフトウェア連携機能を搭載。測定した点群やメッシュデータをシームレスに素早く移行でき、スムーズで効率的な作業が可能。



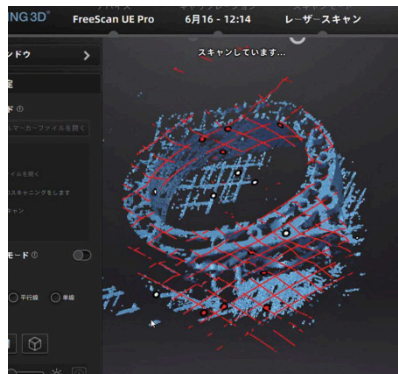
簡単操作

FreeScanUE Proは750g/Pro2は950g 軽量で人間工学に基づいたデザイン。またPro2はワイヤレスとなっており、自由にスキャンが可能です。



判りやすい日本語インターフェース

直感的でわかりやすいShining3D社共通のインターフェース。日本語化されたメニューで誰にでも簡単に操作可能。従来のような難しいトレーニングやスキルが不要です。



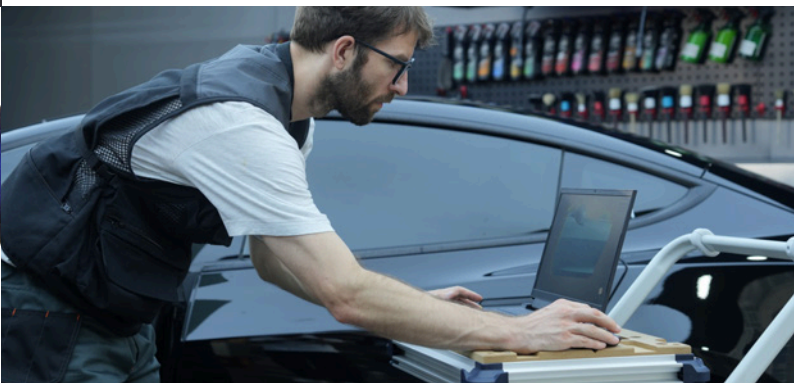
専用キャリングケース付属

キャスター付き付属キャリングケースに必要なすべてのアセンブリが収納可能。必要なタイミングにどこへでも持ち出せるメトロロジークラスの3Dスキャナーです。



幅広い素材へ対応

波長の短いブルーレーザを用いる事によって、黒色や高反射性表面のスキャンに対応。事前のパウダー塗装が必要なくなり、より効率的なスキャン処理を実現。





- ① スキャナ本体
- ② 電源アダプター
- ③ スキャナ接続用ケーブル
- ④ AC接続ケーブル
- ⑤ キャリブレーションボード
- ⑥ スケールバー
- ⑦ 専用キャリングケース
- ⑧ 性能証明書
- ⑨ マーカーポイント(9mm・6mm)
- ⑩ USBメモリ
- ⑪ ソフトウェアダウンロード

※UE PRO2では上記に加えワイヤレスステーションやバッテリー、充電器などが含まれます。詳細はお問合ください。

※製品に関するお問い合わせは下記までお願いいたします。

shining3d@ksdl.co.jp

平日10:00~18:00に対応(土日祝は除く)



FreeScan UE Series		
モデル	UE Pro	UE Pro2
モード選択	複数ラインレーザー・単一レーザー・ファインモード	
光源	ブルーレーザー	
スキャンモード	マルチラインスキャンモード	
	26 Lines	50 Lines
	シングルスキャンモード	
	1Line	
スキャン速度	ファインモード	
	1,850,000 points/秒	3,460,000 points/秒
ワーキングディスタンス	300mm ※ファインモード時は200mm	
スキャン精度	最高0.02mm	
体積当たり精度	0.02 mm+0.03 mm/m(スタンダード) 0.02 mm+0.015 mm/m(フォトグラマトリモード)	
被写界深度	180mm-560mm	360mm
最大スキャン範囲	600mm x 550mm	
点間ピッチ(解像度)	0.01~10mm	
レーザー強度	Class 2M (アイセーフ)	
インターフェイス	USB 3.0	
本体寸法	298mm x 103.5mm x 74.5mm	305.8mm x 118.9mm x 100.8mm
本体重量	840g	950g
電源	DC: 12V, 5.0A	
保障動作温度	-20°C ~ 40°C	
保障動作湿度	10%-90%	
出力フォーマット	OBJ; STL; ASC; PLY; P3; 3MF	

※商品の詳細仕様や価格は予告なく変更することがございます。

動作環境 (シリーズ推奨スペック)



対応OS : Windows 10 64bit ※Windows 32bit およびMac OSには対応しておりません。
 インターフェース : USB3.0 x 1ポート
 グラフィックカード : [Pre] NVIDIA GeForce RTX3060 (グラフィックメモリ6GB以上)
 CPU : [UE1] NVIDIA GeForce RTX 2060以上 (グラフィックメモリ4GB以上)
 corei7-8700以上 メモリ32GB以上

※上記は弊社推奨スペックです。詳細なスペック等は、お手数ですがお問い合わせください。

ケイズデザインラボの機材導入前後の充実したサポート体制をぜひ体験ください。

3Dデジタルツール導入支援

私たちは、お客様が3Dスキャナーやソフトウェアをスムーズに導入できるよう全面的に支援します。導入計画の立案から、適切なツールの選定、設置・配置の最適化に至るまで、現場経験豊富な専門スタッフが一貫してご案内。お客様のニーズに合わせたカスタマイズも可能です。

人材育成、教育支援

3D技術を導入・活用するための人材育成と教育を支援します。初心者から上級者まで、幅広いレベルに対応したトレーニングプログラムを提供。実務を通じて、操作技術の習得だけでなく、3Dデータの活用方法についても深い理解を得られるよう設計します。

技術サポート

購入後も安心できる技術サポートを提供します。トラブル発生時の迅速な対応はもちろん、定期的なメンテナンスやアップデート情報の提供を行います。また、ユーザーの皆様がより高度な使用方法や応用技術を学べるよう、個別の対応もいたします。



KS DESIGN LAB

株式会社ケイズデザインラボ

企業名: 株式会社ケイズデザインラボ
 設立: 2006年2月14日
 資本金: 8,375万円
 住所: 東京都千代田区九段南3-8-11-7F
<https://www.ksdl.co.jp/>

