

KS DESIGN LAB

AutoScan Inspec2



SHINING 3D

オートスキャン インスペック2

全自動で高精度計測が可能な
カラー対応高精細3Dスキャナー。

【製品カタログ】

500万画素カラー高解像度センサー 高輝度ブルーLEDプロジェクター 全自動3軸ターンテーブル

直感的で扱いやすいユーザーインターフェースと
誰でも高品質な結果を得られる簡単操作を実現。

「AutoScan Inspec2」では、形状データと同時に従来モデルでは非対応だった色情報の取得に対応。性能を強化したメトロロジークラスのデスクトップスキャナーです。外観検査、製品記録、デジタルアーカイブなど、これまで以上に活用シーンが拡大しました。500万画素カラー高解像度センサーと高輝度ブルーLEDプロジェクター、全自動3軸ターンテーブルを搭載し、いままでスキャンが難しかった対象物も全自動で高精度な全周スキャンを実現できます。

全自動・作業時間短縮

3軸ターンテーブルによる全自動スキャンにより、ワンクリックで多方向からのデータ取得が可能です。自動キャリブレーションと直感的な操作設計により、設定・撮影・再調整にかかる時間を削減し、短時間で安定したスキャン結果を得ることができます。

カラースキャン対応

形状データに加えてカラー情報も同時に取得できるため、製品の状態や特徴を視覚的に分かりやすく再現できます。外観を含めた検査や、デジタルデータとしての保存・共有に最適です。

微細なディテール

二つの5MP高解像度カメラを搭載し、部品の微細なディテールを忠実に取得できます。微細かつ複雑な形状を持つ小型部品や工業製品のスキャンに最適化されています。



軽量・コンパクト設計

本体重量はわずか5kg。省スペース設計のため研究室や工場オフィスなど設置場所を選ばず導入いただけます。デスクの上にも無理なく設置でき、必要なときにすぐ使用可能。レイアウト変更や機器の移動も容易で限られた作業スペースを有効活用できます。

ソフトウェアの連携

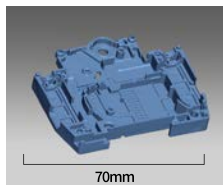
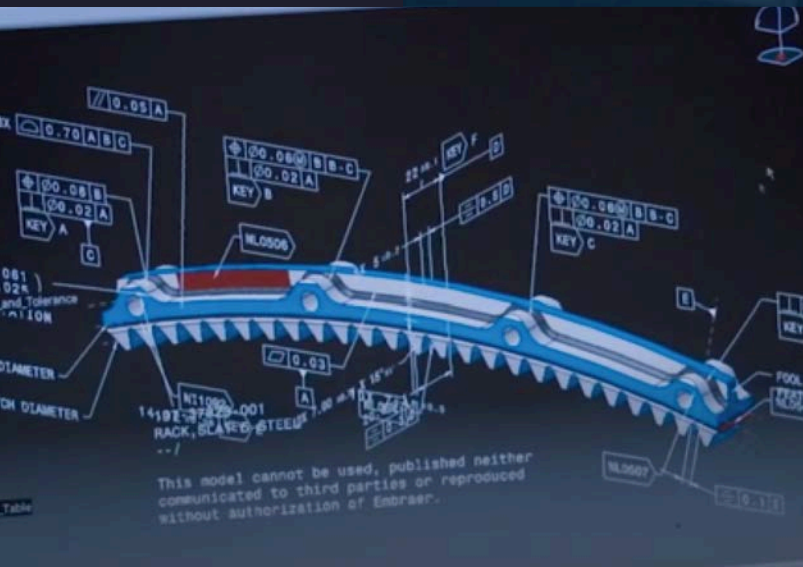
AutoScan Inspec 2は、専用ソフトウェア「UltraScan」を搭載し、AIによるインテリジェントなスキャンアルゴリズムで操作性を大幅に向上。測定・検査からフルカラー3Dデータ取得まで、幅広い用途で安定した運用が可能です。またGeomagic Control X、Design X、PolyWorksなどの主要な3Dソフトウェアとの高い互換性を備えており、品質検査からリバースエンジニアリングまで、一連のワークフローを効率的に構築することができます。

メトロロジー用途

メトロロジー用途にも対応する高精度な形状データと、微細なディテールを忠実に再現した完全な3Dデータを取得できます。極小の対象物を短時間でスキャンすることが可能で最小誤差は10 μ m以内の精度を確保します。

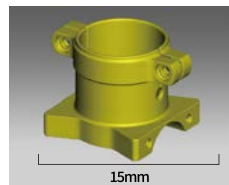


寸法：230mm×340mm×447mm



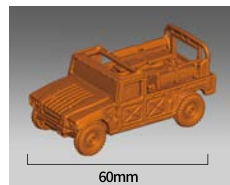
70mm

樹脂パーツ



15mm

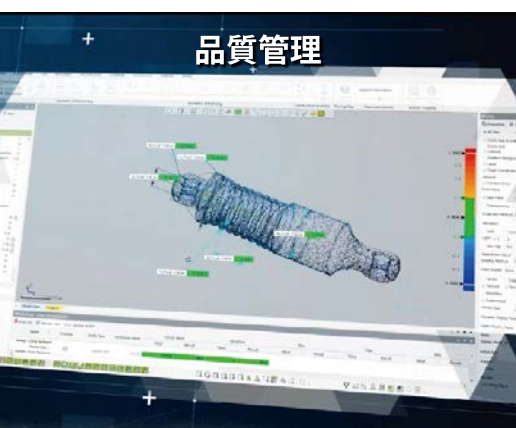
アルミパーツ



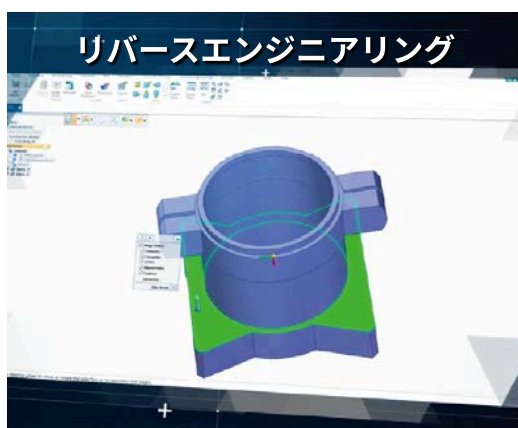
60mm

玩具原型

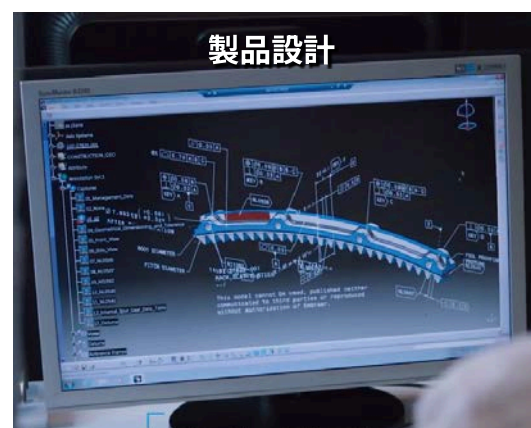
品質管理、リバースエンジニアリング、製品設計、宝飾品、文化遺産のアーカイブ、ヘルスケアから研究開発用途まで、プロフェッショナルの要求に応えるデスクトップソリューションです。



品質管理



リバースエンジニアリング



製品設計



宝飾品



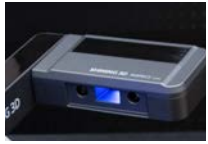
文化遺産のアーカイブ



ヘルスケア

波長の短いブルーLED搭載

高輝度のブルーLEDを光源とした高精細プロジェクタで緻密なディテールを取得可能に。



500万画素の

高解像度カラーセンサー

いままで上位機種にしかなかった高解像度のセンサーをデュアルで搭載し高解像度を再現。

自動追尾機能搭載

3軸のターンテーブルであらゆる面からスキャン。スキャンできていない部分も自動で補足。



簡単接続・簡単操作

パソコンとの接続はUSB3.0ケーブル1本のみ。煩雑な接続作業は不要。ソフトウェアは直感的な操作が可能。

AutoScan Inspec2

スキャン範囲	140×90×80mm
位置合わせ	特徴 / マーカー
光源	高輝度ブルーLED
スキャン精度	0.01mm
点間ピッチ (解像度)	0.04~0.05 mm
ターンテーブル	3軸可動
センサー解像度	5メガピクセル×2基
動作可能温度	0~40°C
電源	100 V
出力フォーマット	STL / OBJ / PLY
重量	5Kg
本体寸法	230mm×340mm×447mm



動作環境 (シリーズ推奨スペック)

対応OS : Windows 10 (64bit)以上
GPU : NVIDIA GTX3060 (VRAM 6GB以上)
CPU : i7-13700H以上
メモリ : 32GB以上
USB3.0以上のポート

ケイズデザインラボの機材導入前後の充実したサポート体制をぜひ体験ください。

3Dデジタルツール導入支援

私たちは、お客様が3Dスキャナーやソフトウェアをスムーズに導入できるよう全面的に支援します。導入計画の立案から、適切なツールの選定、設置・配置の最適化に至るまで、現場経験豊富な専門スタッフが一貫してご案内。お客様のニーズに合わせたカスタマイズも可能です。

人材育成、教育支援

3D技術を導入・活用するための人材育成と教育を支援します。初心者から上級者まで、幅広いレベルに対応したトレーニングプログラムを提供。実務を通じて、操作技術の習得だけでなく、3Dデータの活用方法についても深い理解を得られるよう設計します。

技術サポート

購入後も安心できる技術サポートを提供します。トラブル発生時の迅速な対応はもちろん、定期的なメンテナンスやアップデート情報の提供を行います。また、ユーザーの皆様がより高度な使用方法や応用技術を学べるよう、個別の対応もいたします。



KS DESIGN LAB

株式会社ケイズデザインラボ

企業名：株式会社ケイズデザインラボ

設立：2006年2月14日

資本金：8,375万円

住所：東京都千代田区九段南3-8-11-7F

<https://www.ksdl.co.jp/>

