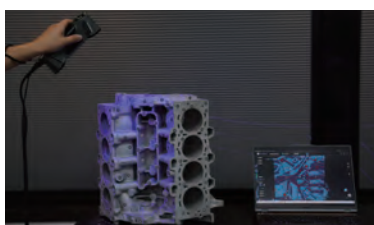


【ハンドヘルド・高精細測定システム】



SHINING 3D®

FreeScan Combo



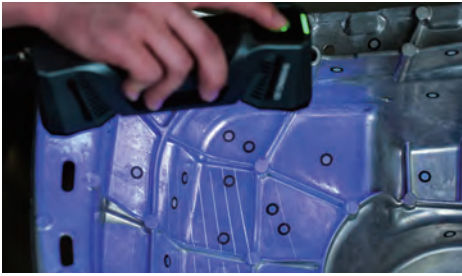
ブルーレーザーと赤外線 VCSEL 同時搭載でより多目的に

Shining3D の最新 3D スキャナテクノロジーは、高精度な測定や検査、リバースエンジニアリングに最適な新しいモデル「FreeScan Combo」を生み出しました。FreeScan シリーズは製造や品質管理に携わる技術者をターゲットにし、従来固定式でしかできなかった測定作業を、誰にでも扱えるようにしました。FreeScan Combo は、コンパクトなボディに PRO と同等の 26 本クロスラインのブルーレーザーを搭載、対象物の色や材質、使用者のスキルからくる数値変動を最小限に抑えます。また、新しく VCSEL（赤外線レーザーモジュール）を搭載し、マーカーレスでのスキャンも可能にしました。VDI/VDE2634 part3 に準拠した試験をパス※し、メガピクセル高性能センサーと直感的なインターフェイスで特別なトレーニングなしにメトロロジークラスの測定業務を身近なものにします。

高精度の測定技術をリーズナブルな価格で提要する FreeScan Combo の導入をぜひご検討ください。

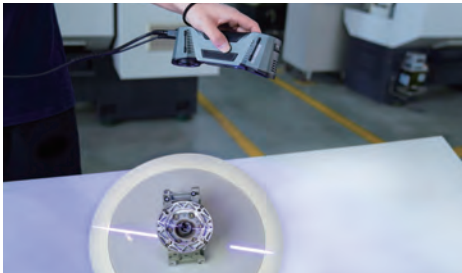
※レーザースキャンモードのみ

4つの作業モード



■マルチラインスキャンモード

大きな対象物を素早くスキャンする26本のクロスラインレーザーを搭載。26本のクロスラインブルーレーザーで、細部までスキャンします。光沢、黒など対象の素材にスプレーすることなく多様なシーンに対応します。



■シングルラインスキャンモード

シングルレーザーによるディープホールスキャンが可能。いままで難しかった穴の奥やボス・リブといった入り込んだ構造にも対応。



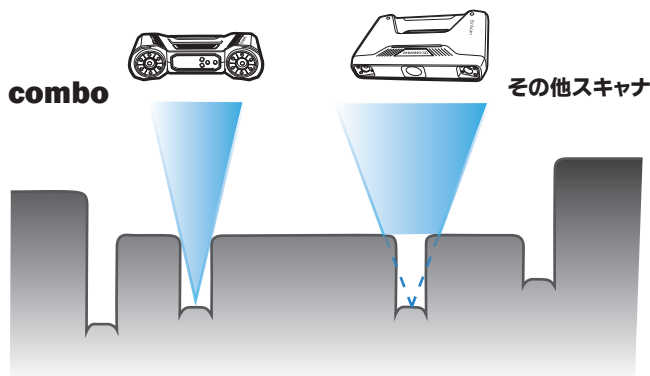
■ファインスキャンモード

通常のスキャンモード中に部分的に高解像度でスキャンが可能。平行7本レーザーによるファインスキャンモードで、固定スキャンに匹敵する詳細なスキャンが可能。



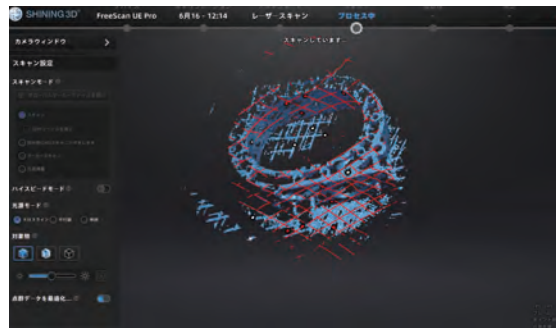
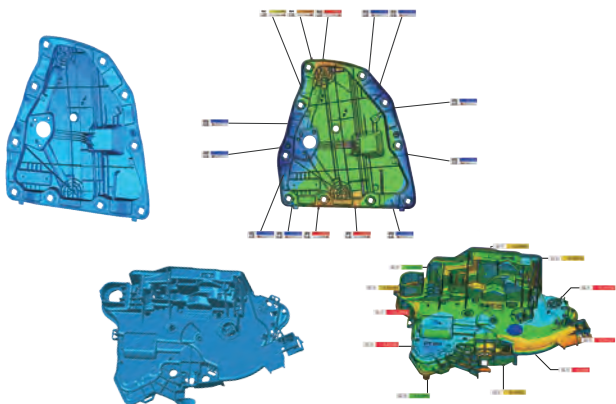
■赤外線スキャン

表面に多彩な特徴がある形状にはマーカ―不要の赤外線スキャンが可能。VCSEL(赤外線レーザー)光源を搭載し、素早くスキャンすることが可能です。



コンパクトな筐体により、センサー間の距離が縮まり、より高精度に、また影になりスキャンしづらい奥の方までスキャンでき、クオリティが向上します。

FreeScanCombo 機能紹介



■各種ソフトウェアとのシームレスな連携

ソフトウェア連携機能を搭載。測定した点群やメッシュデータをシームレスに素早く移行でき、スムーズで効率的な作業が可能。

■判りやすい日本語インターフェース

直感的でわかりやすい Shining 3D 社共通のインターフェース。日本語化されたメニューで誰にでも簡単に操作可能。従来のような難しいトレーニングやスキルが不要です。



■幅広い素材へ対応

波長の短いブルーレーザや、赤外線レーザー光源を用いる事によって、黒色や高反射性など多様な対象物に対応。事前のパウダー塗装が必要なくなり、より効率的なスキャン処理を実現。



■簡単操作

620gの軽量で人間工学に基づいたデザインでコンパクトで便利、使いやすい。赤外線レーザー光源は顔認証にも使用されているもので人体にも安全。その為人体スキャンモードを搭載しています。

■専用キャリングケース付属

キャリングケースに必要なすべてのアッセンブリが収納可能。必要なタイミングにどこへでも持ち出せるメトロロジークラスの3Dスキャナーです。



標準機械仕様・セット内容

モデル	FreeScan Combo			
スキャンモード	複数ラインレーザー	単一レーザー	ファインモード	赤外線
光源	26lines ブルーレーザー	Single Line ブルーレーザー	7lines ブルーレーザー	VCSEL 光源
ワーキングディスタンス	300mm	300mm	200mm	200mm ~ 1240 mm
スキャン精度	最高 0.02mm			最高 0.05mm
体積当たり精度	0.02 mm+0.033 mm/m			0.05 mm + 0.1 mm/m
スキャン速度	1,860,000 points/ 秒			2,250,000 points/ 秒
被写界深度	360mm			1240 mm
最大スキャン範囲	520mm x 510mm			600mm x 600mm
点間ピッチ (解像度)	0.05mm-3mm			0.1mm ~ 3.0mm
レーザー強度	Class 2M (アイセーフ)			Class 2M (不可視)
インターフェイス	USB 3.0			
本体寸法	193mm x 63mm x 53mm			
本体重量	620g			
電源	DC: 12V, 5.0A			
保証動作温度	-20° C 40° C			
保証動作湿度	10% - 90%			
出力フォーマット	OBJ; STL; ASC; PLY; P3; 3MF			



セット内容

① スキャナ本体 ② 電源アダプター
 ③ スキャナ接続用ケーブル (4.5m) ④ AC接続ケーブル
 ⑤ キャリブレーションボード ⑥ 専用キャリングケース
 ⑦ 性能証明書 ⑧ マーカーポイント (9mm・6mm)
 ⑨ USB メモリ ⑩ ソフトウェアドングル



※製品に関するお問い合わせは下記までお願いいたします。

shining3d@ksdl.co.jp

平日 10:00~18:00 に対応(土日祝は除く)

動作環境(シリーズ推奨スペック)



対応OS : Windows 10/11 64bit ※Windows 32bit およびMac OSには対応しておりません。
 インターフェース : USB3.0×1 ポート、USB2.0×1 ポート(ドングル用)
 グラフィックカード : NVIDIA GTX/RTX series cards, GeForce RTX 3060(グラフィックメモリ 6GB 以上)
 CPU : corei7-10700 以上 メモリ 32GB 以上

※上記は弊社推奨スペックです。詳細なスペック等は、お手数ですがお問い合わせください。

※製品の詳細仕様や価格は予告なく変更することがございます。

お気軽にお問い合わせください。

株式会社ケイズデザインラボ
 〒102-0074
 東京都千代田区九段南3-8-11 飛栄九段ビル7F
 TEL : 03-6433-5013 FAX : 03-6433-5014
 URL : <https://www.ksdl.co.jp/>